



■ホームページをご活用ください
中建国保・労災・共済の情報は組合のホームページ（スマホにも対応）でも見られますので、ご活用ください。

やまぐち
<http://www.kensetsu-yamaguchi.com> info@kensetsu-yamaguchi.com

建設山口
 (山口県建設労働組合)
 〒753-0815 山口市維新公園2-1-10
 電話 083-925-2277
 編集発行 原田 広 人
 定価 20円

青年部活動をさらに前進

次世代対策交流会&県内交流集会



仲間と楽しくプレー

建設山口青年部は、1月28日、次世代対策交流会を建設山口本部会館にて基本組合8人、青年部20人、計28人の参加で開催しました。この交流会は後継者の育成問題や次世代対策問題について、基本組合の役員と青年部が意見を交換する場として、継続して取り組んでいます。

会議は、「この取組は全国でも珍しい、青年部が基本組合と交流をはかれる場。日ごろの疑問や不満をぶつけて、青年部の活動に結び付けて欲しい」という基本組合の挨拶から始まりました。支部での青年部の役割を尋ねる場面では、各支部の違いを実感し、問題点が提起されると「青年部だけで解決するのは難しい。基本組合も一緒に解決を図れるよう、積極的に伝え

建設労働者の処遇改善、担い手確保、育成は一刻の猶予もありません

持続可能な建設業の実現に向けた100万人国会請願署名のお願い

全日本建設労働組合連合会（全建総連）

国会請願署名ご協力をお願いします

持続可能な建設業の実現に向けて、全建総連100万人国会請願署名は全国の各県連・組合が一斉に取り組むものです。建設山口の目標（筆数）は「2万4374筆」で、各支部が目標（筆数）に向け、取り組みをすすめています。

請願署名は衆議院用・参議院用を一セットにして各支部に用意してあります。

組合員の皆さんの御協力をよろしくお願いいたします。



午後の授業(実技)

令和6年度

訓練生を募集

山口建設高等職業訓練校

建設山口が山口県の認可を受けて設置している「山口建設高等職業訓練校」では、「木造建築科」の令和6年度

の訓練生を募集中です。組合の運営する訓練校の詳細は次の通りです。

- ◆訓練期間/2年間
- ◆訓練日程/月4〜5

回（令和6年度入学生は毎週水曜日）

- ◆募集対象/建設（大工）を職業として働いている方で、技能習得に意欲のある方。将来2級建築士、木造建築士、技能士の資格を目指される方。男女は問いません。原則として40歳未満の方で、雇用保険被保険者または本人が「一人親方等の特別加入」の労災保険加入者。
- ◆訓練科目/建築概論、建築生産概論、建築計画、建築構造、工作法、

規矩術、施工法、安全衛生、測量、法規、仕様及び積算、建築製図基本実技など

- ◆特典 ①2年間の訓練を修了し、技能照査に合格した者は、2級技能検定（建築大工）の学科試験の免除②2級および木造建築士受験の実務経験短縮（高卒の場合）③授業料、教科書、教材費無料④交通費の一部、昼食支給（組合員が対象）
- ◆締め切り/3月中旬
- ◆申し込み/建設山口本部または、各支部に入校申込書があります。資格習得や技能習得を目指す若い大工さん、入校をお待ちしています。



基本組合、青年部から計28人が参加

て組織として活動をしていこう」と青年部から発言がありました。「青年部を卒業してしまうと、情報が入らず組合への興味がなくなってしまう。継続して活躍できる場が必要ではないか」「組合活動を認知してもらえよう、インターネットの活用はできないだろうか」などの提案も出され、活発に意見交換がされました。

青年部長の「青年部OBとの繋がりを絶やさず、基本組合との交流も大事にして、山口の若い人が盛り上がりつついける会にしていきたい」と発言もあり、

同日午後、各支部青年部の親睦をはかるため、県内交流集会を山口市の「ボウリング王国スポルト小郡」にて、

熊谷組織部長による始球式が行われた後、ゲームスタート。ストライクあり、ガターありと、仲間と親睦を深めながら、楽しそうにプレイしました。プレイ前に選定された

とを目的とした恒例行事となっています。

熊谷組織部長によるゲームスタート。ストライクあり、ガターありと、仲間と親睦を深めながら、楽しそうにプレイしました。プレイ前に選定された

12支部24人の参加で開催しました。この交流会は、これから組合加入を考えている青年層も参加できる、仲間の輪を広げていくことがハンデイクリーナーを、その他差し入れ賞品等があり、計5人が景品を獲得しました。「仲間の輪を広げる」事を最重点とし、運と実力が試された県内交流集会で今年一年の青年部活動がスタートしました。

法人設立の前に組合へご連絡を

中建国保加入者の方で、個人事業所から新たに法人事業所を設立された際は、今まで加入されていた国民年金から厚生年金に切り替える必要があります。

手続き期間は法人設立日から原則14日以内となります。短い期間ですので、御注意ください。

14日を超えると中建国保の資格を失うこともあり、法人設立の予定がある方は事前に各支部へ御連絡ください。なお、法人事業所で従業員を新たに雇う場合も雇用日から原則14日以内に手続きをお願いいたします。

また、元請やゼネコンからの誤った情報で、半ば強制的に法人化や協会けんぽへ移行された事例が報告されていますが、中建国保加入は、「適切な社会保険に加入している者」となります。元請などから強要された場合には、本部もしくは、お入りの支部に御連絡ください。

歳出額は増加傾向に 各出張所の情報も共有

中建国保

1月12日、「KAM E F U K U O N P L A C E」を会場に52人の参加のもと、中建国保山口県支部出張所職員会議を開催しました。



右田事務局長が情勢を説明

また、産前産後期間の保険料の軽減措置、被保険者証の廃止に伴

て中建国保本部 右田事務局長から、国保組合関係予算については医療の高度化や高額薬剤の保険適用もあり歳

増と積算しています。被保険者数、医療費等

う対応について資料に基づいた説明も受けました。

現行の補助水準を確保

健康診査受診者(率)向上に向けた取り組み

も含め現行補助水準は確保の見通しとなりました。

このことは全国の仲間とハガキ要請行動や国会議員要請行動などに取



早期発見・早期治療が大切

健診を受けましょう

令和5年度の中建国保の健康診査事業は、全ての組合員と20歳以上の家族被保険者を対象に実施しています。

年齢によって、特定健診と一般健診に分かれますが、健診内容は同じです。

健診を受けても、元請等が費用負担(個人負担なし)の場合は、中建国保からの補助金

健診を受けても、元請等が費用負担(個人負担なし)の場合は、中建国保からの補助金



下関会場は62人が参加



説明を聞く参加者(下松会場)

税金対策部では、昨年12月に所得計算書学習会を県下3会場で開催。この学習会で記帳の仕方を学び、それを

確定申告書を作成する。その後、全建連連の機関紙税金対策特集号の例題に沿って、令和5年事業所得の計算方法について学習。

〈参加者の声〉

(下関会場) 例年になく多くの質問があり、的確な回答をいただきました。

(下松会場) 参加者に対して個別の相談もあつて、親身になって分らないところを聞いてもらい、分かるまで教えていただけただけで助かりました。

帳簿保存法など税制の変更点の確認も行いました。

特に、消費税に関してホワイトボードを利用して計算式の説明があり、メモを取る参加者も多数いました。

〈中国地方協議会〉

国税局へ10項目を要請

昨年12月13日、全建連中国地方協議会の代表12人が広島国税局と交渉を行い、建設山口からは山田書記長が参加しました。

当日は、午前中に広島建旁にて事前打ち合わせで各県連・組合の報告を行い、国税局交渉の質問・意見等の内容確認をしました。

また、要請項目とは別に交渉団から「インボイス制度が始まり、初めての申告となり、初めは混乱すると思います。納期限延長などの対応も考えて欲しい」などの意見も出されました。

保険料は、皆さんが病気やけがをしたときの医療費や、償還金・傷病手当金・出産育児一時金など様々な保険給付の費用にあてる大切な財源です。保険料はみんなで負担す

るものですから、保険料の納入が遅れる方がいると、中建国保の財政運営に大きく影響します。また、保険料を滞納されると、通例定める期日(有効期

保険料は 決められた日までに

限)よりも、前の期日までの被保険者証(短期被保険者証)が交付されることがあります。保険料はきちんと、決められた日までに納めるようお願いいたします。



確実に体は年を取る

宇部 原野 芳恵 (主婦)

毎年、健康診断を受けて元気に過ごしていたのに昨夏、突然の血痰で入院。本当に驚きました。

現在は完治してまた元気に過ごしています。が、やはり確実に体は年を取っているのです。過信せず健康に気を付けて今年1年過ごします。

応募ハガキが当選

小野田 浅田 紀子 (主婦)

年末に応募はがきを送ったら、なんと当選して大きな段ボールが届きました。ヤマザキパンのお菓子の詰め合わせです。子供が帰ってくるまで待ち、2人でワクワクしながら開けるとすごく喜んでいました。

絶対必要な猫です

防府 各務 健次 (電工)

愛犬「大福」のお陰で毎日楽しく、心穏やかに過ごせていること、感謝ですね。大病はしましたが、今はすっかり回復。我が家には絶対必要な猫です。

腰痛改善対策を

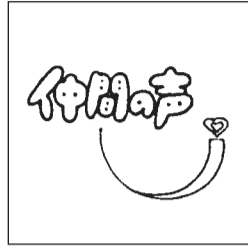
下松 三浦 清隆 (電工)

長年の無理がたたたり、腰痛に悩まされていま。今年は腰痛改善対策を心掛けたと思います。

健康診断の大切さ

吉南 石川 美保子 (主婦)

年を重ねるたびに、毎年の健康診断の大切さを実感しております。これからも安心して働けるようによくお願いします。



娘と一緒に

萩 白神 静香 (主婦)

2歳の娘が料理に興味があるようなので、最近パンやお菓子作りを一緒にしています。次は何を作ろうかとレシピを探すのも楽しい今日この頃です。

今思えば良い時間

下関 小山 美枝 (主婦)

新年早々、テレビが映らなくなりました。少しテレビのない生活が続き、それはそれで、今思えば新鮮で良い時間だったのかも思いませんね。

地域貢献で存在感

奉仕作業・ものづくり教室

光支部

【光・近崎秀幸(大工)】昨年11月14日光市大和地区3小学校支援学級合同で「ものづくり教室」を開催しました。

うまくお世話ができるかな、との不安もあったのですが、先生との打ち合わせで「何でも出来ませよ」との頼もしいお言葉をいただき、建設山口技能士会を通じて申し込みがあり、光支部として協力させていただきました。

①ミニハウス組立②ものづくり(工作体験)の2本立てとしました。さて、いざ始まった。さすど当初の心配事はどこへやら。先生方のサポートもあってどんどん作業は進んでいきます。中には準備していた工作物を全部完了させた子も。将来の職人候補かな。

1番熱くなっていたのが「はし作り」。鉋がけや鉋屑が面白かったようです。みんなで楽しい時間を過ごすことができました。ありがとうございます。

成させた子も。将来の職人候補かな。1番熱くなっていたのが「はし作り」。鉋がけや鉋屑が面白かったようです。みんなで楽しい時間を過ごすことができました。ありがとうございます。

みなで楽しい時間を過ごすことができました。ありがとうございます。

【光・小川和広(大工)】11月26日、光支部では4年ぶりに学校修理奉仕作業を行いました。

コロナのため3年間お休みし、毎回夏休みの時期にお邪魔していましたが猛暑を避け、この時期となりました。

開式のセレモニーでは光市長さんをはじめ教育長さん、今回おじゃました浅江小学校の校長先生などが参加

されました。この学校も150年の歴史を刻み、児童数も多い学校でそれなりに傷みもできています。

主な修理箇所としては下駄箱、ロッカーなど300ヶ所くらい手を入れたでしょうか。

完了後先生方に確認していただき、とても喜んでもらえ、「ぜひ子供たちにも伝えたい」とのお言葉をいただきました。みなさん大事に使ってね。

技法を体で覚える

小野田支部



はし作り体験

【小野田・齊藤博行(大工・74)】昨年末に文化財を保存するための伝統的な技「選定保存技術者」に選定された小野田支部の豊職



4人で修復作業

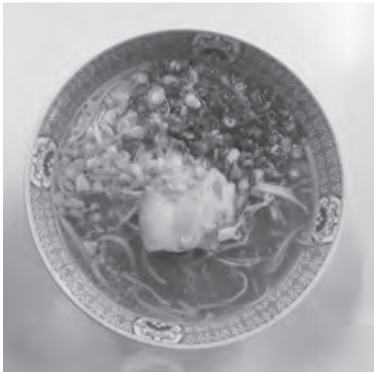
人・荒川有三さんが1月7日に仕事始めとして、大徳寺の方丈の畳床修復の講習を行いました。長崎県から40歳と45歳の豊職人が参加。荒川さんの弟子の高橋さんも加わり4人で作業を始めました。この畳床は1枚仕上げの6日はかかるので、53枚の畳床を完成させて、大徳寺に納めるにはかなりの時間がかかりそうです。

書など)に相当するデータを保存する必要があります。

先」で検索できる必要があります。

その他詳細については国税庁ホームページや組合配布パンフレットなどを参照ください。

【おまけ】岩国のすえひろラーメンおすすめです



【おまけ】岩国のすえひろラーメンおすすめです

【おまけ】岩国のすえひろラーメンおすすめです

【おまけ】岩国のすえひろラーメンおすすめです

【おまけ】岩国のすえひろラーメンおすすめです

【おまけ】岩国のすえひろラーメンおすすめです

【おまけ】岩国のすえひろラーメンおすすめです

【おまけ】岩国のすえひろラーメンおすすめです

【おまけ】岩国のすえひろラーメンおすすめです

【おまけ】岩国のすえひろラーメンおすすめです

【おまけ】岩国のすえひろラーメンおすすめです

【おまけ】岩国のすえひろラーメンおすすめです

【おまけ】岩国のすえひろラーメンおすすめです

【おまけ】岩国のすえひろラーメンおすすめです

【おまけ】岩国のすえひろラーメンおすすめです

【おまけ】岩国のすえひろラーメンおすすめです

【おまけ】岩国のすえひろラーメンおすすめです

【おまけ】岩国のすえひろラーメンおすすめです

【おまけ】岩国のすえひろラーメンおすすめです

【おまけ】岩国のすえひろラーメンおすすめです

【おまけ】岩国のすえひろラーメンおすすめです

【おまけ】岩国のすえひろラーメンおすすめです

【おまけ】岩国のすえひろラーメンおすすめです

【おまけ】岩国のすえひろラーメンおすすめです

【おまけ】岩国のすえひろラーメンおすすめです

【おまけ】岩国のすえひろラーメンおすすめです

【おまけ】岩国のすえひろラーメンおすすめです

【おまけ】岩国のすえひろラーメンおすすめです

【おまけ】岩国のすえひろラーメンおすすめです

【おまけ】岩国のすえひろラーメンおすすめです

【おまけ】岩国のすえひろラーメンおすすめです

【おまけ】岩国のすえひろラーメンおすすめです

【おまけ】岩国のすえひろラーメンおすすめです

【おまけ】岩国のすえひろラーメンおすすめです

【おまけ】岩国のすえひろラーメンおすすめです

【おまけ】岩国のすえひろラーメンおすすめです

【おまけ】岩国のすえひろラーメンおすすめです

【おまけ】岩国のすえひろラーメンおすすめです

【おまけ】岩国のすえひろラーメンおすすめです

【おまけ】岩国のすえひろラーメンおすすめです

【おまけ】岩国のすえひろラーメンおすすめです

【おまけ】岩国のすえひろラーメンおすすめです

【おまけ】岩国のすえひろラーメンおすすめです

【おまけ】岩国のすえひろラーメンおすすめです

【おまけ】岩国のすえひろラーメンおすすめです

【おまけ】岩国のすえひろラーメンおすすめです

【おまけ】岩国のすえひろラーメンおすすめです

【おまけ】岩国のすえひろラーメンおすすめです

【おまけ】岩国のすえひろラーメンおすすめです

【おまけ】岩国のすえひろラーメンおすすめです

【おまけ】岩国のすえひろラーメンおすすめです

【おまけ】岩国のすえひろラーメンおすすめです

【おまけ】岩国のすえひろラーメンおすすめです

【おまけ】岩国のすえひろラーメンおすすめです

【おまけ】岩国のすえひろラーメンおすすめです

【おまけ】岩国のすえひろラーメンおすすめです

【おまけ】岩国のすえひろラーメンおすすめです

【おまけ】岩国のすえひろラーメンおすすめです

【おまけ】岩国のすえひろラーメンおすすめです

【おまけ】岩国のすえひろラーメンおすすめです

【おまけ】岩国のすえひろラーメンおすすめです

【おまけ】岩国のすえひろラーメンおすすめです

【おまけ】岩国のすえひろラーメンおすすめです

【おまけ】岩国のすえひろラーメンおすすめです

【おまけ】岩国のすえひろラーメンおすすめです

【おまけ】岩国のすえひろラーメンおすすめです

【おまけ】岩国のすえひろラーメンおすすめです

【おまけ】岩国のすえひろラーメンおすすめです

【おまけ】岩国のすえひろラーメンおすすめです

【おまけ】岩国のすえひろラーメンおすすめです

【おまけ】岩国のすえひろラーメンおすすめです

【おまけ】岩国のすえひろラーメンおすすめです

【おまけ】岩国のすえひろラーメンおすすめです

【おまけ】岩国のすえひろラーメンおすすめです

【おまけ】岩国のすえひろラーメンおすすめです

【おまけ】岩国のすえひろラーメンおすすめです

【おまけ】岩国のすえひろラーメンおすすめです

【おまけ】岩国のすえひろラーメンおすすめです

【おまけ】岩国のすえひろラーメンおすすめです

【おまけ】岩国のすえひろラーメンおすすめです

【おまけ】岩国のすえひろラーメンおすすめです

【おまけ】岩国のすえひろラーメンおすすめです

【おまけ】岩国のすえひろラーメンおすすめです

【おまけ】岩国のすえひろラーメンおすすめです

【おまけ】岩国のすえひろラーメンおすすめです

【おまけ】岩国のすえひろラーメンおすすめです

【おまけ】岩国のすえひろラーメンおすすめです

【おまけ】岩国のすえひろラーメンおすすめです

【おまけ】岩国のすえひろラーメンおすすめです

【おまけ】岩国のすえひろラーメンおすすめです

【おまけ】岩国のすえひろラーメンおすすめです

【おまけ】岩国のすえひろラーメンおすすめです

【おまけ】岩国のすえひろラーメンおすすめです

【おまけ】岩国のすえひろラーメンおすすめです

【おまけ】岩国のすえひろラーメンおすすめです

【おまけ】岩国のすえひろラーメンおすすめです

【おまけ】岩国のすえひろラーメンおすすめです

【おまけ】岩国のすえひろラーメンおすすめです

【おまけ】岩国のすえひろラーメンおすすめです

【おまけ】岩国のすえひろラーメンおすすめです

【おまけ】岩国のすえひろラーメンおすすめです

【おまけ】岩国のすえひろラーメンおすすめです

【おまけ】岩国のすえひろラーメンおすすめです

【おまけ】岩国のすえひろラーメンおすすめです

【おまけ】岩国のすえひろラーメンおすすめです

【おまけ】岩国のすえひろラーメンおすすめです

【おまけ】岩国のすえひろラーメンおすすめです

【おまけ】岩国のすえひろラーメンおすすめです

【おまけ】岩国のすえひろラーメンおすすめです

【おまけ】岩国のすえひろラーメンおすすめです

【おまけ】岩国のすえひろラーメンおすすめです

【おまけ】岩国のすえひろラーメンおすすめです

【おまけ】岩国のすえひろラーメンおすすめです

【おまけ】岩国のすえひろラーメンおすすめです

【おまけ】岩国のすえひろラーメンおすすめです

【おまけ】岩国のすえひろラーメンおすすめです

【おまけ】岩国のすえひろラーメンおすすめです

【おまけ】岩国のすえひろラーメンおすすめです

【おまけ】岩国のすえひろラーメンおすすめです

【おまけ】岩国のすえひろラーメンおすすめです

【おまけ】岩国のすえひろラーメンおすすめです

【おまけ】岩国のすえひろラーメンおすすめです

【おまけ】岩国のすえひろラーメンおすすめです

【おまけ】岩国のすえひろラーメンおすすめです

【おまけ】岩国のすえひろラーメンおすすめです

【おまけ】岩国のすえひろラーメンおすすめです

【おまけ】岩国のすえひろラーメンおすすめです

【おまけ】岩国のすえひろラーメンおすすめです

【おまけ】岩国のすえひろラーメンおすすめです

【おまけ】岩国のすえひろラーメンおすすめです

【おまけ】岩国のすえひろラーメンおすすめです

【おまけ】岩国のすえひろラーメンおすすめです

【おまけ】岩国のすえひろラーメンおすすめです

【おまけ】岩国のすえひろラーメンおすすめです

【おまけ】岩国のすえひろラーメンおすすめです

【おまけ】岩国のすえひろラーメンおすすめです

【おまけ】岩国のすえひろラーメンおすすめです

【おまけ】岩国のすえひろラーメンおすすめです

【おまけ】岩国のすえひろラーメンおすすめです

【おまけ】岩国のすえひろラーメンおすすめです

【おまけ】岩国のすえひろラーメンおすすめです

【おまけ】岩国のすえひろラーメンおすすめです

【おまけ】岩国のすえひろラーメンおすすめです

【おまけ】岩国のすえひろラーメンおすすめです

【おまけ】岩国のすえひろラーメンおすすめです

【おまけ】岩国のすえひろラーメンおすすめです

【おまけ】岩国のすえひろラーメンおすすめです

【おまけ】岩国のすえひろラーメンおすすめです

【おまけ】岩国のすえひろラーメンおすすめです

【おまけ】岩国のすえひろラーメンおすすめです

【おまけ】岩国のすえひろラーメンおすすめです

【おまけ】岩国のすえひろラーメンおすすめです

【おまけ】岩国のすえひろラーメンおすすめです

【おまけ】岩国のすえひろラーメンおすすめです

【おまけ】岩国のすえひろラーメンおすすめです

【おまけ】岩国のすえひろラーメンおすすめです

【おまけ】岩国のすえひろラーメンおすすめです

【おまけ】岩国のすえひろラーメンおすすめです

【おまけ】岩国のすえひろラーメンおすすめです

【おまけ】岩国のすえひろラーメンおすすめです

【おまけ】岩国のすえひろラーメンおすすめです

【おまけ】岩国のすえひろラーメンおすすめです

【おまけ】岩国のすえひろラーメンおすすめです

【おまけ】岩国のすえひろラーメンおすすめです

【おまけ】岩国のすえひろラーメンおすすめです

【おまけ】岩国のすえひろラーメンおすすめです

【おまけ】岩国のすえひろラーメンおすすめです

【おまけ】岩国のすえひろラーメンおすすめです

【おまけ】岩国のすえひろラーメンおすすめです

【おまけ】岩国のすえひろラーメンおすすめです

【おまけ】岩国のすえひろラーメンおすすめです

【おまけ】岩国のすえひろラーメンおすすめです

【おまけ】岩国のすえひろラーメンおすすめです

【おまけ】岩国のすえひろラーメンおすすめです

【おまけ】岩国のすえひろラーメンおすすめです

【おまけ】岩国のすえひろラーメンおすすめです

【おまけ】岩国のすえひろラーメンおすすめです

【おまけ】岩国のすえひろラーメンおすすめです

【おまけ】岩国のすえひろラーメンおすすめです

【おまけ】岩国のすえひろラーメンおすすめです

【おまけ】岩国のすえひろラーメンおすすめです

【おまけ】岩国のすえひろラーメンおすすめです

【おまけ】岩国のすえひろラーメンおすすめです

【おまけ】岩国のすえひろラーメンおすすめです

【おまけ】岩国のすえひろラーメンおすすめです

【おまけ】岩国のすえひろラーメンおすすめです

【おまけ】岩国のすえひろラーメンおすすめです

【おまけ】岩国のすえひろラーメンおすすめです

【おまけ】岩国のすえひろラーメンおすすめです

【おまけ】岩国のすえひろラーメンおすすめです

【おまけ】岩国のすえひろラーメンおすすめです

【おまけ】岩国のすえひろラーメンおすすめです

【おまけ】岩国のすえひろラーメンおすすめです

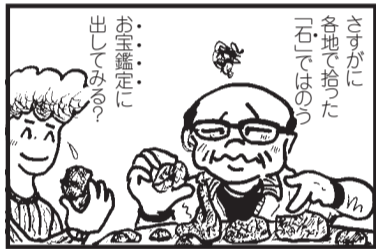
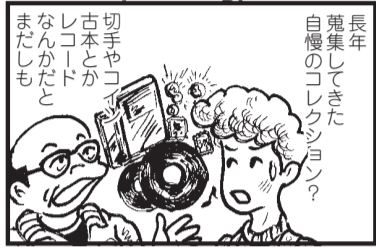
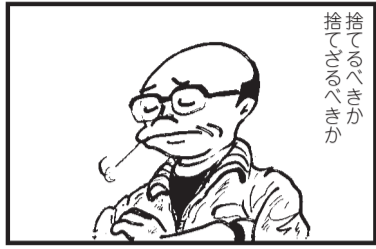
【おまけ】岩国のすえひろラーメンおすすめです

【おまけ】岩国のすえひろラーメンおすすめです

</

マイ・コレクション

作・齊藤達夫



リレーエッセイ 176

山口 熊谷 龍夫 (左官・60)

AIのすすめ



熊谷さん

昨年末、友人がコロナで入院したとのメールが本人から来ました。

お見舞いに行くことが出来ず、なにかメッセージを送ろうと考えていましたが、メールでの文章がなかなか浮かばなくて、最近はやりのAI(人工知能)に頼ることにしました。「コロナウイルスで入院した友人に送るメッセージを考えて」と入れると「こんにちは〔友人の名前〕、心からお見舞い申し上げます。コロナウイルスでの入院、本当に大変だと思いますが、どうかお身体が早く元気を取り戻されることを心より願っています。・・・」と、ちゃんとした文章を考えてくれます。

この人工知能はChatGPTといい、誰でも簡単に登録して無料で使うことができます(有料サービスもあります)。インターネット上の膨大なデータから言葉同士の関連性や文章構造などを学習し、自然な会話が行え、質問への応答、文章の要約、言語の翻訳など、様々なことに利用できます。

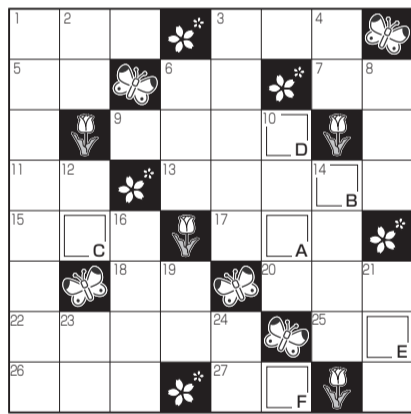
最近では人工知能でイラストから、実在しない人物とは思えないほどの写真まで作ることが手軽にできるようになってきています。

昔、人工知能が人類を支配するみたいな映画がありましたが、人工知能が私たちの生活をサポートしてくれる、そんな時代が来た気がします。

10人にクオカード

「解き方」カギをヒントに□をうめ、ABCDEFの順に並べ変えてください。

- ①ヨコのカギ
- ②魚をよせ集める漁船の灯り。〇〇〇火。
- ③巖流島の決戦。〇〇
- ④小次郎。
- ⑤ライオン(ライオン)の別称。または、ライオンに似た伝説上の生物。
- ⑥時の単位。一年間。
- ⑦雨の日には必要です。
- ⑧担任。担当。
- ⑨くるくる回して作ります。〇〇菓子。
- ⑩井戸から水をくみあげるための滑車。
- ⑪よく火に耐える。〇〇レンガ。
- ⑫英語ではマネージャー。〇〇〇人。
- ⑬〇〇の上にも3年。〇〇
- ⑭おろかなこと、と言



- われるような意見。
- 22 井上尚弥が3階級制覇したスポーツ。
 - 23 大きくとがった犬歯または門歯。
 - 24 くぎり。乗車〇〇〇。
 - 25 中国の王朝。滅びた後は清に。
 - 26 タテのカギ
 - 27 岩手県出身の歌人。詩人。「一握の砂」。
 - 28 対一で勝負。
 - 29 元に戻すこと。裁判の〇〇〇〇。
 - 30 その国の国民になる事。日本に〇〇する。
 - 31 玖珂は、くが。久賀はなんと読む?
 - 32 小型の木の实。赤く
 - 33 表現されたものが現実の様子とそっくりに見えること。〇〇にせまる。
 - 34 歌。この大空に広がるものは。
 - 35 玖珂は、くが。久賀はなんと読む?
 - 36 小型の木の实。赤く

熟した実を食べられます。◆◆◆ 答えをハガキに書いて4月10日(当日消印有効)まで「やまぐちパズル係」に送ってください。10人の方にクオカードを差し上げます。解答のハガキには住所、氏名、職種、支所名、年齢のほか、あなたの仕事や生活のことなど短い文章を書き添えてください。なお、「仲間の声」掲載文にもクオカードをお送りいたします。

◆◆◆ 319号解答 ◆◆◆ キンガシンネン (当選者) 【岩国】伊本卓哉・神田宏明【宇部】阿武礼衣子・平本嘉宏【小野田】石田和也【吉南】片山範明・河口康二【下松】松本和子【下関】森寛之【美祿】山本美登里(応募総数54)

おいでませ吉南へ

経営は組合員の戸川工務店

ル・ミトロン 『Le mitron』 山口南店
 住所：山口市江崎2256
 TEL：083-989-5555
 営業時間：10：00～18：00 (商品がなくなり次第終了)
 定休日：月曜日

公式インスタグラム 公式ライン

@lemitron_yamaguchi ID @363ophrm

豊富なラインナップが魅力 全国展開の食パン専門店

【吉南・原田広人(鉄筋工・46)】ベーカーリーイノベーション(神奈川県横浜市)が全国展開する食パン専門店。フランチャイズ店として、山口市に2022年10月にオープンした「ル・ミトロン食パン山口南店」。経営は戸川工務店(山口市江崎)。

吉南支部組合員さん。約20坪店内には、6種類のレギュラー商品と季節替わりの限定商品がある。レギュラー商品は定番の「横濱食パン」・「山型食パン」・「パンド・ミニ」・「十勝小倉」・「チーズ・チーズ」・「ゴールデンレーズン」・「アツプルカスタード」。一斤とハーフサイズが並び、トーストすると外はサクッと中はもっちり。食感、食パン専門店には珍しい、豊富なラインナップが魅力。季節限定商品、焼き上がり時間は当店のInstagram・LINEを見て欲しいと笑顔で語る戸川南店長。吉南支部事務局のおすすめは「チーズ・チーズ」。自分が取材を行った日は残念ながら売り切れていました。

「愛〇」「お気に入りの場所」の原稿募集中

愛車、愛妻、愛娘、愛犬・・・。人それぞれに「愛〇」の〇には色々なことが考えられると思います。組合員の皆さん、「愛〇」の〇を入れてください。そして、それにまつわるエピソードと写真を建設山口教宣部まで送付してください。投稿をお待ちしています。

