

■木造建築物の組立て等作業主任者技能講習
 (日時) 9月26日(月) 9月27日(火)
 両日とも8時50分から17時
 (場所) 建設山口会館(7月切) 9月12日(月) (受講料) 5千円 (テキスト代)
 1,300円(建設山口組合員は500円になります)。詳しくは所属の支部にお問い合わせください。

やまぐち
<http://www.kensetsu-yamaguchi.com> info@kensetsu-yamaguchi.com

建設山口
 (山口県建設労働組合)
 〒753-0815 山口市維新公園2-1-10
 電話 083-925-2277
 編集発行 熊谷龍夫
 定価 20円

1万2千人組織を

第51回 建設山口定期大会



代議員110人、役員42人、来賓など総勢200人参加

力を合わせ 更なる発展を誓う

3年連続で組織拡大を達成した建設山口は、6月26日、第51回定期大会を山口市湯田温泉のホテル「かめ福」で開催しました。代議員110人、役員42人、来賓15人など総勢200人が参加し、平成27年度の総括と平成28年度の運動方針を決定。組織拡大を最重要に新たなスタートを切りました。

午前9時40分に始まった定期大会。議長に杉山浩二さん(美祿)と村上康伸さん(山口)を選出。はじめに主催者を代表して吉村委員長が「若者が胸を張って頑張れる建設業界確立に向けた運動方針を」とあいさつしました。続いて、全建連連田口書記次長から情勢報告を受けた後、来賓あいさつとして、榎屋敬悟衆議院議員、配川博之・衆議院議員安倍晋三筆頭秘書、岩田忠二・広島県建設労働組合執行委員長、木下敏彦・岡山県建設労働組合執行委員長、高村勝裕・中建国保副理事長、新谷和彦・山口県議会議員、吉田充宏・山口県議会議員の7人から激励の言葉を受けました。

大会成立宣言の後、平成27年度一般経過報告・決算報告・会計監査報告が行われました。昼食後の質疑応答では、国保組合への補助金、ハガキ要請行動、会計処理の方法、特定個人情報取扱い、運動の方向性などについて質問が出され、執行部の答弁を経て承認されました。

その後、平成28年度運動方針案と予算案を一括提案。支部運営に対する要望や執行委員の定年制に関する質問が出され、執行部の答弁の後、大きな拍手で

事業計画を決定

5/12 3団体総会

建設山口の中にある3団体、中建国保山口県支部・(二社)山口県住宅建設協会・山口県建設職業訓練協会の総会を5月12日に建設山口本部会館で開催しました。平成27年度事業報告・決算報告が承認され、平成28年度事業計画案についても全会一致で決定(第51回定期大会にも資料として提出)。今後は事業計画に基づき運営されます。



本部会館で開催

期大会にも資料として提出)。今後は事業計画に基づき運営されます。

中央総決起大会・16人が参加

賃金・単価引き上げ、社会保険未加入対策推進に向け、6月28日に東京「日比谷野外音楽堂」および「日比谷公園小音楽堂」で全建連主催の「予算要求中央総決起大会」が開催され、48県連・組合から4001人が参加しました(建設山口からは16人)。主催者あいさつで三浦中央執行委員長は、建設国保をはじめ、建設技能労働者の仕事と暮らしを守り、建設産業発展のために全力を尽くす決意を表明しました。

全国の仲間と団結

勝野書記長からの基調報告、熊本建労木村委員長からの熊本地震に対する支援の感謝を受けた後、大会決議を採択。ガンバ

大会諸役員



大会議長の杉山さん(左)と村上さん

議長/杉山浩二(美祿) 村上康伸(山口)
 書記/折口大介(阿東) 長田政昭(柳井)

國居治代(本部) 議事録署名人/荒木泰司(下関) 吉田康祐(徳山) 資格審査委員/田村

個人表彰

山本克巳(阿東) 肥塚康孝(宇部) 徳原栄治(徳山) 縄谷保雄・

支部表彰

岩国支部 宇部支部 下松支部
 ◆組織拡大率
 小野田支部・萩支部 防府支部

- 平成28年度役員
- 執行委員長 吉村 修(宇部)
 - 副委員長 青木 保(小野田)
 - 書記長 藤田 裕政(長門)
 - 小計 和弘(山口)
 - 会計 健司(吉南)
 - 会計監査 茂樹(岩国)
 - 組織対策部 来島 正利(萩)
 - 吉村 典之(徳山)
 - 小池 延幸(岩国)
 - 田村 豪男(下関)
 - 山田 好勇(吉南)
 - 社保対部(共済福祉部) 藤井 洋巳(熊毛南)
 - 福田 康治(小野田)
 - 石村 照明(長門)
 - 内山 秋久(山口)
 - 賃金対策部 久保登志正(徳山)
 - 為栗 正美(山口)
 - 橋本 信康(下関)
 - 十河 宏行(岩国)
 - 技術対策部 穴見 泰夫(下関)
 - 岡 義智(阿東)
 - 菅 祐輔(豊浦)
 - 城前 知弘(宇部)
 - 教育宣伝部 熊谷 龍夫(山口)
 - 河村 雅伸(小野田)
 - 初田 安保(岩国)
 - 岩川 哲一(下関)
 - 税金対策部 末広 武夫(宇部)
 - 近崎 秀幸(光)
 - 酒井 保孝(柳井)
 - 中村 廣昭(防府)
 - 住宅対策部 今地幾太郎(下松)
 - 橋本 晴夫(宇部)
 - 曾我 隆防(防府)
 - 労働対策部 林 主行(美祿)
 - 森中 美雄(岩国)
 - 武原 弘(宇部)
 - 山崎 皓生(吉南)
 - 青年部 田中 満男(岩国)
 - は部長、○は副部長



▶時折雨の降る中、全国から集結

建設山口も復興支援

応急仮設木造住宅建設に従事

熊本地震

熊本地震を受け、全建総連とJBNで構成する全木協（全国木造建設事業協会）は、熊本県と応急仮設木造住宅建設に係る災害協定を締結。

全木協の労働者供給を担う全建総連は、九州地協をはじめ、中・四国地協にも労働者供給を要請。建設山口にも大工職の労働者供給の要請がありました。

6月22日～7月9日、熊本県宇城市での応急仮設木造住宅建設に建設山口から10人の仲間が従事しました。

緊急の要請であったこともあり、大工職の建設山口本部署から20キロ以上離れた

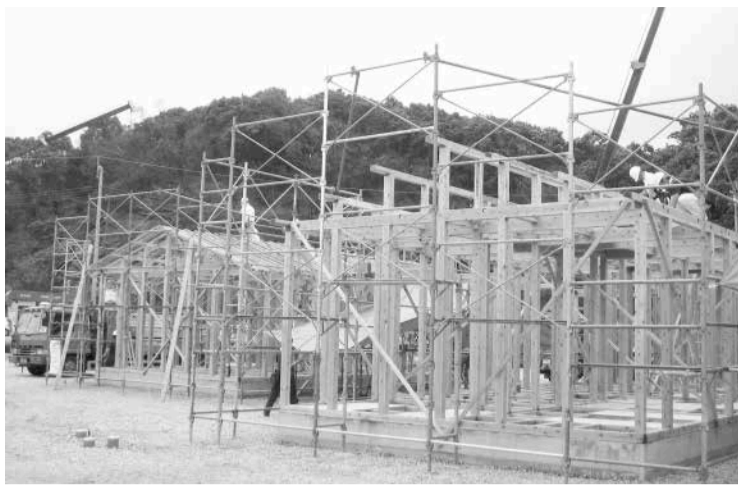
た熊本県八代市。交通渋滞もあり、毎朝1時間近くかけて現場に通いました。

現場では、梅雨もあり、雨の降らない日は殆どない過酷な状況。そのような中、土台敷きから内装工事まで一連の作業に従事し、復興支援の一役を担いました。

東日本大震災の仮設住宅の長期利用を教訓に、基礎はくい

打ちではなく、べた基礎で施工。現地では、プレハブ建築協会も応急仮設住宅建設を行っています。木がぬくもりを感じられ、屋根裏収納もあるなど工夫を凝らした造りとなっています。

建設山口では、人的支援の他、ブルーシートなどの支援物資および支援金も全建総連を通して協力



急ピッチで建設中の宇城市の現場



仲間と協力しながらの作業



木のぬくもりを

適切な社会保険の一覧表

A	法人事業所	健康保険		年金	雇用保険
		協会けんぽ	適用除外申請 (中建国保)	厚生年金	雇用保険
B	個人事業所 (従業員5人以上)	協会けんぽ	適用除外申請 (中建国保)	厚生年金	雇用保険
		中建国保	市町村国保	国民年金	雇用保険
C	個人事業所 (従業員4人以下)	中建国保	市町村国保	国民年金	雇用保険
		中建国保	市町村国保	国民年金	—
D	一人親方	中建国保	市町村国保	国民年金	—
		中建国保	市町村国保	国民年金	—

適正な加入を 現場で確認強まります

国の社会保険未加入対策により、公共工事等の現場で社会保険の確認が強まります。上位事業所等から社会保険の指摘を受けることがありますが、「適切な社会保険」が理解できないまま、加入を強要されるケースが山口県でも出ています。上記の表を参考にし、ご自分の加入すべき社会保険の確認をお願いいたします。上位事業所等の誤った指導で、加入義務のない保険を強要された場合で対応が難しい場合は組合（本部又は支部）までご相談ください。

現在、建設山口ホームページのリニューアルに向けた準備を進めています。

ホームページリニューアル準備中

9月頃には、スマホにも対応した、より見やすいHPとなる予定です。



今年度も新たな生徒を迎える（4/27建設山口会館）

新たに7人 2年間頑張れ

組合が運営する山口建設高等職業訓練校（木造建築科）では、平成28年度の入校式を、通い、学ぶということが

4月27日に行いました。今年度も昨年度と同数の7人の新しい訓練生を迎え、1・2年間は非常に大変なことでありますが、2年間頑張りが続けていくことになりま

青年部と主婦の会はそれぞれ、4月24日、5月11日に定期大会・総会を建設山口本部会館で開催し、平成28年度の運動方針と要求予算案を決定しました。青年部は、技能競技大会や夏季研修会などを今年も実施し、県内

青年部 主婦の会 便り

だけでなく全国の仲間との交流を深め、青年らしい行動を展開し、組合の次世代の担い手として行動していくことを確認しました。

熱中症にご注意を

昨年の夏は猛暑の影響で、熱中症による死亡災害が前の年に比べ17人多い29人となり、その中でも建設業が11人と、最も死亡災害の多い業種となっています。熱中症とは、高温・高熱の場所で長い時間過ごし、さらに作業や運動が加わると、皮下血管の拡張や発汗

で機能を維持しようとしませんが、限度を超すと体内の塩分喪失の症状だけでなく、時に生命の危険を伴う障害を招きます。熱中症の症状があらわれたら、すぐに医師などへ連絡し、適切な指示を受けましょう。

重症度	症状	対応
I度	・めまい、立ちくらみがある ・筋肉のこむら返りがある（痛い） ・汗が拭いても拭いても出てくる	冷所に移し、安静にして体を冷やしましょう 水分・塩分を補給しましょう
II度	・頭がががんとする（頭痛） ・吐き気がする、吐く ・体がだるい（倦怠感・虚脱感）	I度の対応に加え、必ず誰かが付き添うようにしましょう 症状が改善しなければすぐに病院へ運びましょう
III度	・意識が無い ・体がひきつける（痙攣） ・呼びかけに対し返事がおかしい ・真っすぐに歩けない、走れない ・高い体温である	I度、II度の対応をしながら、すぐに救急車で病院に運びましょう

夏のイライラ

作・斉藤達夫



リレーエッセイ 130

岩国 初田 安保 (大工・56)

マスコミの影響力



初田さん

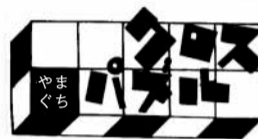
一カ月くらい前、息子から電話がありました。「今よく売れている電子タバコが有り、うまくいけば禁煙できるかもしれない。買ったらどうか。」という内容でした。

それはテレビの人気番組で紹介されていたようで、タバコを吸った感じがあるものの、周りにも迷惑が掛からないし、またそれに慣れると本物のタバコが吸い難くなるらしい。本当に私の体のことを気にして言ってくれているのか分からないが、試しにと思いコンビニに行くと、品切

れ、入荷未定と、何軒まわっても同じ答えが返ってきました。理由を聞くと、やはりテレビで取り上げた後、一気に品薄となったようです。

また、ハチミツを販売しているお客さんが「以前、一度ラジオで放送されたら、すぐに問い合わせの電話が数件有り、その反響に驚いた。」と言っていた事を思い出しました。

良くも悪くも、世の中、私の考えている以上に、マスコミの影響力は大変大きいものだとつくづく思いました。



10人にクオカード

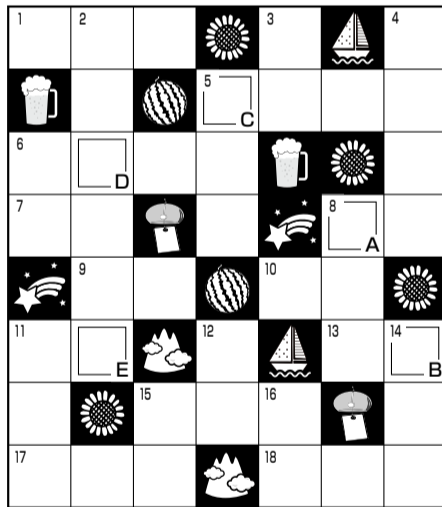
＜解き方＞カギをヒントに□をうめ、ABCDEの順に並べ変えてください。

①ヨコのカギ

②長所のこと。誰にでもあります。

③手紙などを書くときに使います。

- ⑥世界中で報告されている穀物が円状に倒された不思議な図形。ミステリー○○○○。
- ⑦さすがおじいちゃん。○○の功だね。
- ⑧半袖・海・チューブ。といえば季節は？
- ⑨チキンは鳥。トンは？○○肉。
- ⑩人間や農作物などに悪い影響をもたらす虫。○○虫。
- ⑪悪いことをする仲間。彼らは○○だ。
- ⑬あいつとは同じ○○の飯を食べた仲だ。



- ⑮ACミランに在籍。○○○圭佑。
- ⑰目の悪い人がかけます。
- ⑱組合加入者の中で一番多い職種は？
- ①タテのカギ
- ②表でも裏でも着ることができます。
- ③中国の王朝の名。秦の次で三朝時代の前。
- ④髪の毛を切る。○○○○屋。
- ⑤今はミヤンマー。昔の名前は何か？
- ⑥実家に帰る。○○に

ださい。10人の方にクオカードを差し上げます。

解答のハガキには、住所、氏名、職種、支部名、年齢のほか、あなたの仕事や生活のこと、組合への注文など短い文章を書き添えてください。

なお、「仲間の声」掲載文にもクオカードをお送りいたします。皆さんの声をできるだけ紙面に反映させていきたいと考えていますので、よろしくお願いたします。

◆273号解答◆

オムライス

- ①当選者【小野田】 福田清【吉南】 橋本恵子【重本】 加代子【齊藤】 守【徳山】 原田恵【豊浦】 服部桂子【光】 正本孝範【江崎】 裕加子【防府】 青木寛【山口】 古田映子【応募総数40】
- ②表でも裏でも着ることができます。
- ③中国の王朝の名。秦の次で三朝時代の前。
- ④髪の毛を切る。○○○○屋。
- ⑤今はミヤンマー。昔の名前は何か？
- ⑥実家に帰る。○○に

おいでませ周南へ

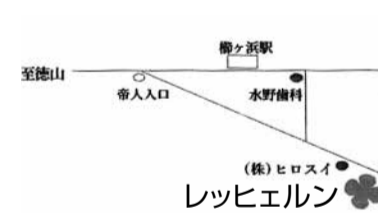


店内には常時20種類のケーキが並び

オーナーの想いがこもる 優しい味わいのお菓子

「徳山・伊藤幸太郎 (鉄工・45) 今回ご紹介するのは、周南市 2010年にオープンした洋菓子店「レッヒェルン」です。

住所：周南市櫛ヶ浜 242-112
TEL：0834-34-8935
営業時間：9:30～19:00(平日) 9:30～18:00(日祝)
定休日：月曜日



ンして6年、小さなお子さんから年配の方までケーキを食べて「笑顔になっていただきたい」というオーナーの想いのもと、毎日気持ちを入れてお菓子作りをされています。極力お酒や甘さを控えめに作られており、誰にでも愛される優しい味わいになっています。

定商品などが、20種類近く並んでいます。どのケーキもリーズナブルな価格設定です。その他に焼き菓子も用意されており、お好みで詰め合わせすることも可能です。お店からの発送も承っているので進物などの相談に対応して頂けます。

また、喫茶スペースもあり、眺めながらゆっくりすることもできます。徳山(周南)においでの際には、ご家族でいかがでしょうか。

シタックスで 得じようっ!

県内のシタックスで割引等の特典がスタート。

「建設山口組合員カード」を受付に提示。法人・団体本カード(青色)が発行されます。以降は、そちらのカードを提示次のいずれかの特典が受けられます。

- Aコース ドリンク人数分サービス
- Bコース ルーム料金30%OFF

サンリオキャラクターパーク ハーモニランド 特定団体様専用 福利厚生企画

建設山口の皆様へ

期間限定 特別優待キャンペーン

券種 (4歳未満無料)	当日一般料金 (4歳以上共通)	特別優待料金
パスポートチケット (入園+アトラクション利用)	2,900円 (税込)	1,900円 OFF → 1,000円 (税込)

★有効期間…2016年7月16日(土)～8月31日(水)まで

ご利用方法 お入りの支部にあります案内チラシに必要事項を御記入のうえ、組合員カードといっしょにハーモニランドチケット売場窓口にて提示してください。5名様まで、上記特別優待料金にてチケットをご購入いただけます。詳しくはお入りの支部へお問い合わせください。